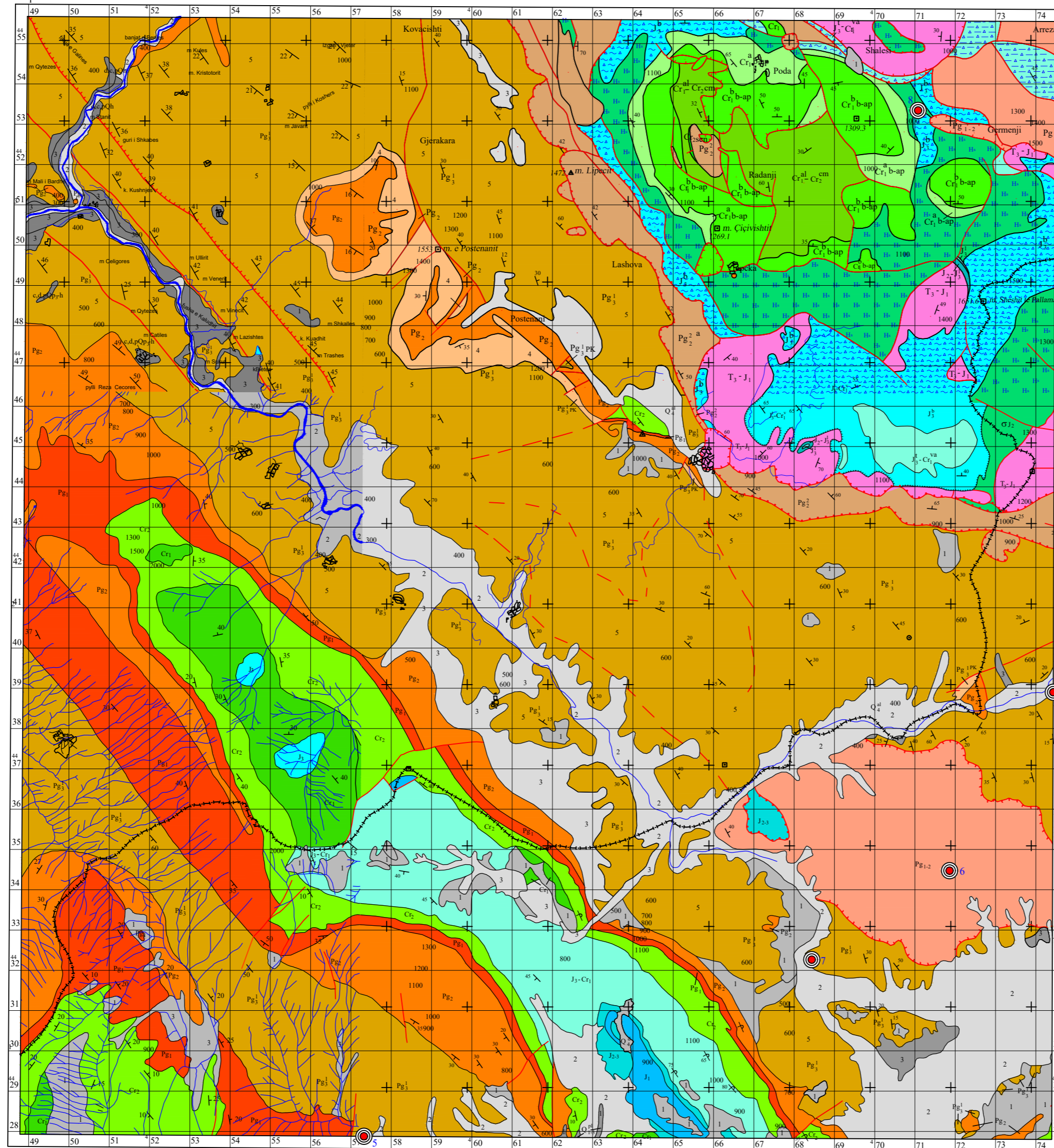


# HARTA GJEOLGJIKE E PLANSHETIT 53 (3175 III) LESKOVIK

Përshtatur: K. Onuzi, Gj. Stoja, F. Koller,  
A. Metos, D. Matrangas, E. Dushi, P. Kosho

Shkalla 1 : 50 000



## LEGJENDA

- 1 Q<sup>2</sup> Depozitime deluviale: argjila, rera, zhavorre
- 2 Q<sup>1</sup> Depozitime aluviale: Zhavorre, rera, argjila.
- 3 Q<sup>0-1</sup> Depozitime proluviale-deluviale: Zhavorre, rera, argjila.
- 4 Oligocen i poshtem: Pako mergelore kalitare
- 5 Oligocen i poshtem: Fish argjilo-alevolutio-runor.
- 6 Eocen i mesem: Depozitime fishore: ranore, gravelite, e gelqerore copezor me Nummulite te medha.
- 7 Eocen. Gelqerore organogjeno-copezor me linza e kongrecione strallesh
- 8 Paleocen-Eocen: Nderthurje fishoidale e fishore e ranore me argjila, alevrolite, konglomerate, mergele e gelqerore copezore
- 9 Paleocen: Gelqerore shtrasa pelitomorfje dhe organogjen me linza dhe shtrasa stralli.
- 10 Kretaku siperm.....
- 11 Senonian<sup>a</sup>: Nderthurje e gelqeroreve pllakore me silicore
- 12 Nderthurje e gelqeroreve pllakore me gelqerore konglomeratike.
- 13 Kretaku siperm-poshtem.....
- 14 Barremian-Aptian: Nderthurje e gelqeroreve konglomeratike me gelqerore beksiore, gelqerore ranorike e gelqerore organogjen.
- 15 Barremian-Aptian: Nderthurje e konglomerateve me ranore ofolitike.
- 16 Kretaku poshtem.....
- 17 Titonian-Valanzhinian: Nderthurje fishore e mergeleve me ranore ofolitike, rralle silicore e gelqerore.
- 18 Titonian-Valanzhinian: Konglobrekcje ofolitike.
- 19 Titonian-Valanzhinian: Depozitime te pakos argjilite-copezore.
- 20 Silicore radiolaritike.
- 21 Doger-Malm i poshtem: Gelqerore nyjore te kuqerremte e gri
- 22 Triasik i siperm-Jurasik i poshtem: Gelqerore shtrase trashje deri massive.
- 23 Triasik i siperm - Jurasik i poshtem: Formacioni vulkanogjeno-sedimentar.
- 24 Amfibolite.
- 25 Vulkanite bazike (Bazalte, tufaglomerate)
- 26 Tufaglomerate te perberjes bazalitike.
- 27 Liava jastekore bazalitike.
- 28 Gabro, gabrodiabaze, diabaze.
- 29 Troktolite.
- 30 Danite plagioklazike.
- 31 Harcbargitje te serpentinizuarra, brekcizuarra e millonizuarra.
- 32 Kufi gjeologjik: a - i ndjekunor
- 33 Kufi gjeologjik ndermjet llojeve te ndryshme te shkembjenive ultrabazike.
- 34 Kufi gjeologjik mospatues.
- 35 Elemente te shtruarjes se shkembjenive sedimentare.
- 36 Elemente te shtruarjes se shkembjenive magmatike a) vulkanogjene b) Intruzive.
- 37 Prishje tektonike afvoertikale.
- 38 Prishje tektonike a-mbhipese, b- mbulesore
- 39 Dritare tektonike
- 40 Rreshqajtje gravitative
- 41 Termete

Data	Ora	Latitude	Longitude	Thellesia (km)	Magnituda (Ms)
15/04/1860	00:00:00	40.10	20.70	33	5.5
16/04/1860	00:00:00	40.10	20.70	33	6.0
22/12/1919	23:40:57	40.10	20.70	16	6.1
22/12/1919	23:56:10	40.10	20.70	20	4.9
06/07/1955	10:46:42	40.00	20.50	13	4.5
05/08/1996	22:46:42	40.06	20.67	8	4.9
20/08/1996	01:26:50	40.04	20.63	7	4.7
23/11/2004	02:26:14	40.23	20.66	6	5.2

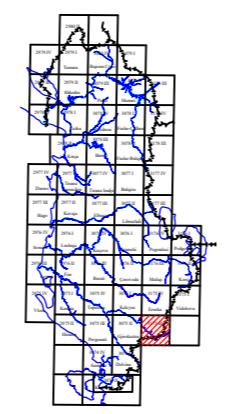
Instituti Gjeoshkencave, Energjise, Ujit dhe Mjedisit.  
Rr. Don Bosko, Nr.60, Tirane.

Sherbimi Gjeologjik Shqiptar  
Rruga e Kavajes, Nr.52, Tirane.

Përpunoi: L. Gurabardhi, Tirane 2013

Stadiushmeria e rajonit  
Planshetti 53 (3175 III) LESKOVIKU

- 1 - Zhdanov P. P., Cili P. - Kerkim - rievim ne shk. 1 : 100 000, viti 1959
- 2 - Kockoh F. S., Zavadkij V. A - Kerkim - rievim ne shk. 1 : 100 000, viti 1961
- 3 - Palaj H., Godolli Matij - Hartogramin gjeologjik ne shk. 1 : 25 000, viti 1984
- 4 - 1995 K. Onuzi, A. Polko. Hartogramin gjeologjik, Sh. 1:25000



### Veshtrim tektonik

- 1 Zona Tektonike Mirdita
- 2 Zona Tektonike Krasta
- 3 Zona Tektonike Kruja
- 4 Zona Tektonike Kruja