

BULETINI MBI RREZIQET NATYRORE (*Bulletin on Natural Hazards*)**Qendra Kombëtare për Parashikimin dhe Monitorimin e Rreziqeve Natyrore**Facebook page : [Instituti i Gjeoshkencave](#), Webpage: www.geo.edu.al**Buletini Nr. 70 / 2025, 11-03-2025****Parashikimi** nga 11-03-2025, ora 12:00 deri 12-03-2025, ora 23:59.**PARASHIKIMI METEO****RESHJET**

Sot pasdite (e martë, dt. 11) dhe nesër (e mërkurë, dt. 12) priten reshje mesatare deri lokalisht intensive në qarqet Shkodër dhe Kukës të shoqëruara me shtrëngata, reshje të dobëta deri lokalisht mesatare në qarqet Dibër dhe Lezhë (siç tregohet në tabelë, respektivisht për secilin qark).

Nesër (e mërkurë, dt. 12) shtrëngatat dhe intensiteti i lartë i reshjeve, për momente të shkurtra, mund të krijojnë probleme të ndryshme, si dhe vërshime të ujit në zonat urbane, në varësi të sistemit të kanalizimeve në qarqet Shkodër dhe Kukës.

TEMPERATURA

Nesër (e mërkurë, dt. 12) temperaturat minimale dhe maksimale të ajrit pritet të arrijnë:

në bregdet: 14 / 22 °C

në vendet e ulëta: 13 / 23 °C

në vendet malore: 9 / 20 °C

ERA

Sot pasdite (e martë, dt. 11) era pritet të fryjë e lehtë deri mesatare. Nesër (e mërkurë, dt. 12) era pritet të fryjë e lehtë deri mesatare, ndërsa në bregdet dhe zonat malore deri e fortë.

NIVELET E RREZIKUT**S'KA RREZIK****I ULËT****I MODERUAR****I LARTË**

Instituti i Gjeoshkencave – IGJEO

Operator: *Amarildo Shallas*Koordinator: *Elona Abazi* (Tel: +355 69 311 9392, e-mail: albania.hazards@gmail.com)

faqe 1 / 3

BULETINI MBI RREZIQET NATYRORE (Bulletin on Natural Hazards)


Qendra Kombëtare për Parashikimin dhe Monitorimin e Rreziqeve Natyrore

Facebook page : Instituti i Gjeoshkencave, Webpage: www.geo.edu.al

Buletini Nr. 70 / 2025, 11-03-2025

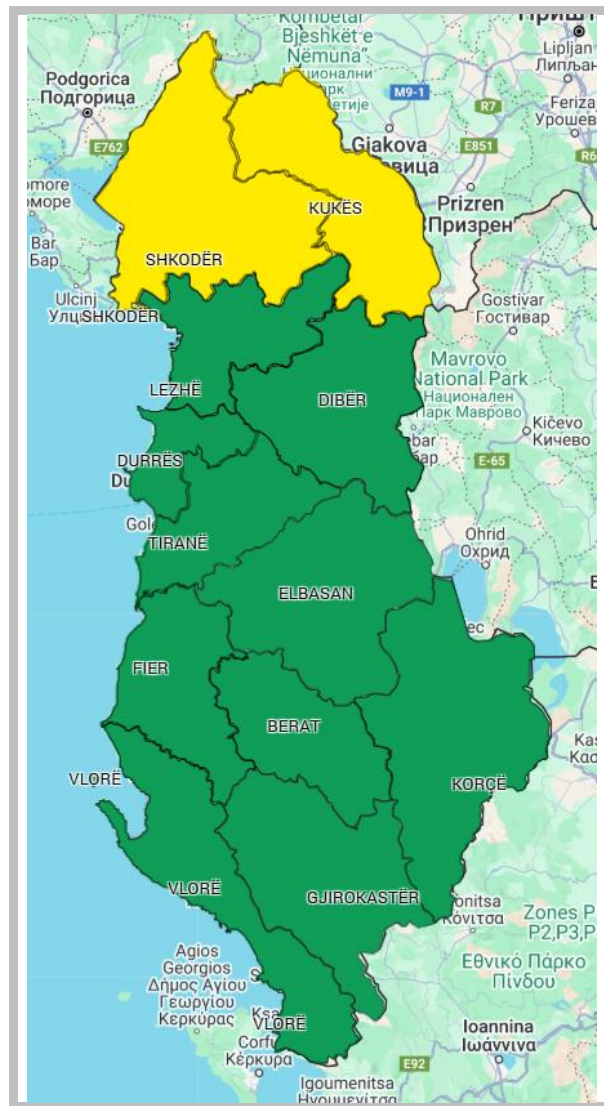
Parashikimi nga 11-03-2025, ora 12:00 deri 12-03-2025, ora 23:59.

PARASHIKIMI I DETAJUAR MBI RREZIQET NATYRORE (SOT DHE NESËR)

RREZIKU MAKSIMAL I QARKUT	Zjarre në pyje	Ngjarje Meteorologjike			Ngjarje Hidrologjike		
	Zjarret Mesatarja e qarkut	Reshje 24-orëshe Mesatarja e qarkut	Reshje 24-orëshe Maksimale të lokalizuara	Shtrëngata	Përmbytje të Shpejta	Përmbytje Lumenjsh	Rrëshqitje toke
SHKODËR	S'KA RREZIK	mesatare	intensive				
KUKËS	S'KA RREZIK	mesatare	intensive				
DIBËR	S'KA RREZIK	të dobëta	mesatare				
LEZHË	S'KA RREZIK	të dobëta	mesatare				
DURRËS	S'KA RREZIK	të dobëta					
TIRANË	S'KA RREZIK	të dobëta					
ELBASAN	S'KA RREZIK	të dobëta					
FIER	S'KA RREZIK	të dobëta					
BERAT	S'KA RREZIK	të dobëta					
KORÇË	S'KA RREZIK	të dobëta					
VLORË	S'KA RREZIK	të dobëta					
GJIROKASTËR	S'KA RREZIK	të dobëta					

LEGJENDA: Reshjet 24-orëshe

Niveli i Rrezikut	Reshje shiu (mm / 24 orë)
S'KA RREZIK	të dobëta (0 – 15 mm / 24 orë) Nuk priten fenomene hidro-meteorologjike problematike.
I ULËT	mesatare (15 – 45 mm / 24 orë) Mundësi që të shfaqen fenomene hidro-meteorologjike problematike.
I MODERUAR	intensive (45 – 90 mm / 24 orë) Moti parashikohet i rrezikshëm. Parashikohen fenomene të pazakonta hidro-meteorologjike.
I LARTË	shumë intensive (> 90 mm / 24 orë) Moti është shumë i rrezikshëm. Parashikohen fenomene të pazakonshme hidro-meteorologjike mjaft intensive.



RREZIKU MAKSIMAL I QARKUT për sot dhe nesër, dt. 11. – 12.

LEGJENDA: Zjarre në pyje

S'KA RREZIK	Zjarret e mundshëm janë të kontrollueshëm lehtësisht.
ULËT	Barërat e thatë dhe pyjet mund të digjen lehtë. Flakët janë të mesme në pyje dhe të shpejta në zonat e ekspozuara.
I MODERUAR	Ndezja e zjarreve mund të ndodhë lehtë dhe me përhapje të shpejtë. Zjarret mund të jenë shumë të nxehtë, me kurora përhapje të vogla dhe të mesme.
I LARTË	Ndezja mund të shkaktohet edhe nga një shkëndijë. Zjarret janë shumë të nxehtë me përhapje shumë të shpejtë të flakëve si rrjedhim kontrolli i tyre është shumë i vështirë.

SIMBOLE

	Shtrëngata: reshje mbi 20 mm/3orë. Moti mund të krijojë probleme të ndryshme
	Përmbytje urbane ose nga përrrenjtë dhe lumenjtë e vegjël
	Përmbytje nga lumenjtë e mesëm dhe të mëdhenj
	Rrëshqitje toke