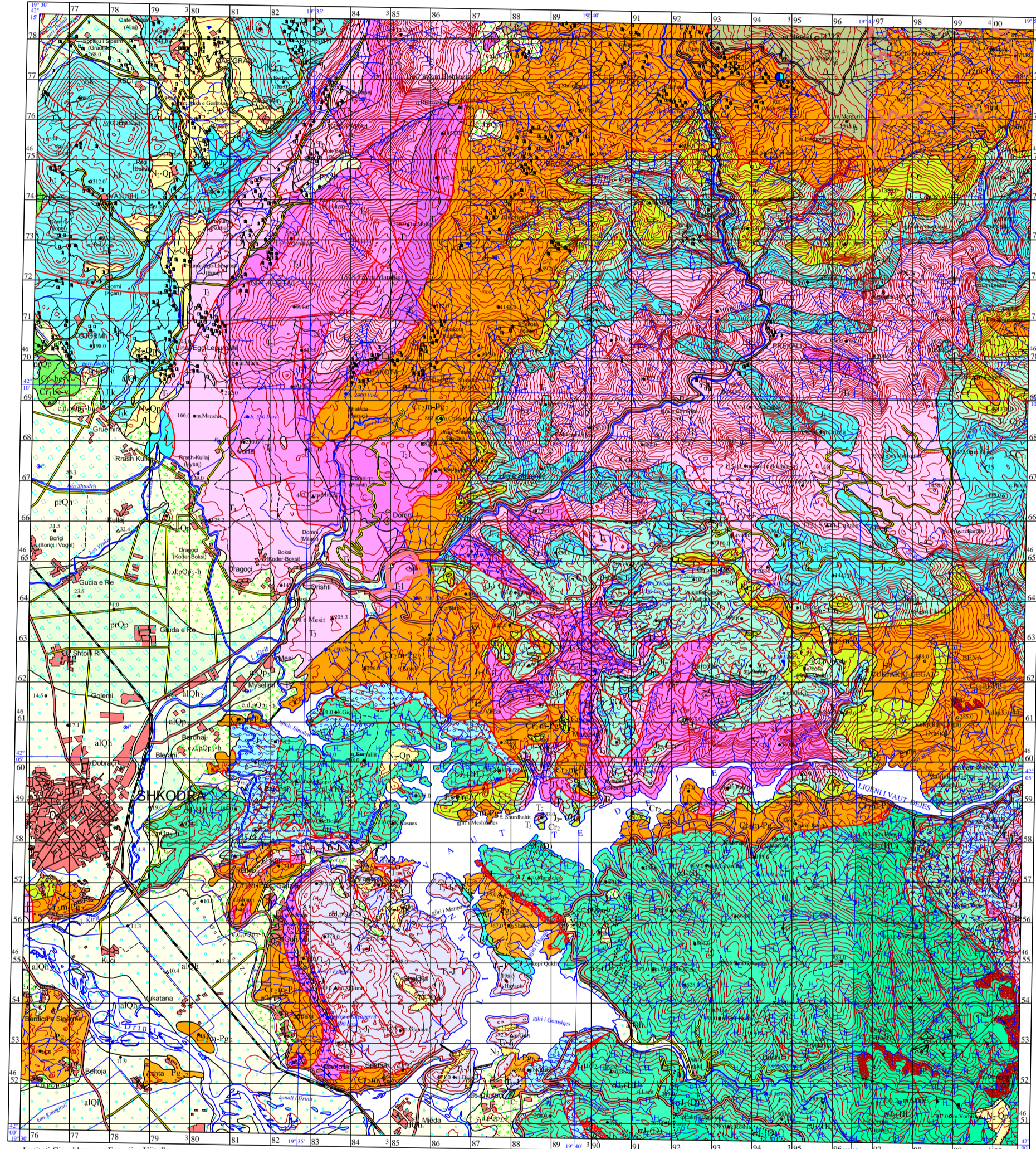


HARTA GJEOLGJIKE E PLANSHETTIT 9 (2979 II) SHKODRA

Shkalla 1 : 50 000

Amur K. Omuri, A. Xhemu, S. Vakaj, Friedrich Kolter, N. Ndo, Vukraj, Viktor Doda, Theodor Nafiu, Stefan Schmitz, Mark Hasby, Kamil Unazetović, Benjamin Schmitz



LEGJENDA

- alQh Holocen i Sipërm. Depozitime aluviale - alevrite, rëra, zhavorre.
- alQh Holocen. Depozitime aluviale - alevrite, rëra, zhavorre.
- prQh Holocen. Depozitime proluviale - alevrite, rëra, zhavorre.
- alQp Pleistocen - Holocen. Depozitime të përzjera aluviale - deluviale - proluviale, brekçe shpatësh, zhavorre, rëra, alevrite.
- alQp Pleistocen i Sipërm. Argjila, alevrolite
- prQp Pleistocen. Depozitime të deluvioneve-kolvuioneve.
- N-Qp Pliocen-Pleistocen i Poshtëm. Konglomerate, ranorë dhe argjila.
- N Pliocen. Argjila, rëra, gravellitë, konglomerate dhe qymyre.
- Pli Paleocen - Eocen. Fish kryesisht alevrolitor me ndërthurje ranorësh, konglomeratësh etj.
- Cr2m-P Maastrikian - Eocen. Fish alevrolitor - ranoro - mergeloro e gëlqeroro - mergeloro.
- Cr2sen Senonian. Gëlqerorë me hipurite, gëlqerorë me globotrunkana, gëlqerorë konglomeratike.
- Cr2 Kretak i Sipërm. Gëlqerorë pllakorë me Globotrunkana, gëlqerorë turbiditike e silicorë (Cukali).
- Cr1be Beriasian-Valanzhinian. Gëlqerorë, gëlqerorë me Sannulata, dolomite.
- Cr Kretak i pandarë. Gëlqerorë pllakorë me silicorë
- Jp-Cr Tironian i Sipërm-Valanzhinian. Konglobreke ofolitike, ndërthurje mergeloro-ranoro-konglomeratike. Radiolarite, gëlqerorë radiolaritike, gëlqerorë me kalpionelidë, rreshe mergeloro-silicorë.
- J-Cr Jurasik i Sipërm-Kretak i Poshtëm. Depozitime të pakos argjilite - copëzore (Melanži "bloqe në matrik").
- Jk Kimerschian. Gëlqerorë me hidroza, korale e alga, gëlqerorë me thjerrza e shtrësa silicorësh.
- Jm Jurasik i Mesëm-Sipërm Mesëm. Gëlqerorë Dolomite
- Jp Jurasik i Poshtëm Mesëm. Gëlqerorë pllakorë me silicorë, gëlqerorë dolomitike
- J Jurasik i Poshtëm. Gëlqerorë të dolomitizuar, gëlqerorë me lithiotis (zona e Alpeve Shqiptare)
- J Jurasik i pandarë. Gëlqerorë pllakorë me silicorë, gëlqerorë nyjorë me amonite, gëlqerorë me bivalvorë pelagjike, radiolarite, silicorë.
- Tj-J Triasik i Sipërm - Jurasik i Poshtëm. Gëlqerorë dhe silicorë në nënzonën e Cukalit dhe Gëlqerorë me megalodonte, gëlqerorë stromatolitike.
- Tj Triasik i Sipërm. Gëlqerorë dhe silicorë në nënzonën e Cukalit dhe gëlqerorë me megalodonte, gëlqerorë stromatolitike, dolomite në zonën e Alpeve e Shqiptare.
- Tj-J Triasik i mesëm-Jurasik i mesëm. Gëlqerorë pllakorë me silicorë.
- Tj Ladinian. Gëlqerorë algore, gëlqerorë me gastropodë, dolomite.
- Tj2 Triasik i Mesëm. Rreshe, gëlqerorë (a), vullkanite dhe radiolarite (b)
- Tj2 Triasik i Poshtëm-Mesëm. Rreshe, gëlqerorë, gëlqerorë amonitike, vullkanite
- Tj Triasik i Poshtëm. Gëlqerorë rreshe argjiloro, ranoro, konglomerate
- P Permian. Gëlqerorë me fuzilinde, ranorë, konglomerate, rreshe argjilo-silicorë.
- Jm Jurasik i Mesëm. Shtroja metamorfike (amfibolite, paragnejse, rreshe kuare-mikore)
- Jm(D) Jurasik i Mesëm. Dumite
- Jm(H) Jurasik i Mesëm. Harzburgit - lercolite mantelike me ndërthurje të rralla dumitesh.
- Jm-Tj Triasik i Mesëm-Jurasik i Poshtëm. Ofiolite, kryesisht formacioni vullkano-sedimentar.

- Kufi gjeologjik normal.
- Kufi gjeologjik mospajtuës.
- Kufi gjeologjik me pushim.
- Prishje tektonike shkëputese të tipit mbihipës mbulesor.
- Prishje tektonike e tipit mbulesor.
- Elemente të shtruarjes. a - shkëmbinj sedimentare, b - shkëmbinj magmatike.

Instituti Gjeoshkencave, Energjise, Ujit dhe Mjedisit. Rr. Don Bosko, Nr.60, Tirane. Nomenklatura e Hartave të Republikës së Shqipërisë. Përpunoi: Leonard Gurabardhi, Tirane, 2018

